

TABUĽKA VÝSTUŽE S TVAROM OHYBU NA VONKAJŠÍ POVRCH							
Č. POL.	D (mm)	POČET	TRIEDA	L= (mm)	Kg/ks	HMOTNOSŤ	TVARY VÝSTUŽE
60	12	10	B500B	15820	14.05	140.48	15820
59	8	64	B500B	2310	0.91	58.37	140 170 890
72	12	63	B500B	1480	1.31	82.78	750 750
CELKOVÁ HMOTNOSŤ VÝSTUŽE (kg):							281.63

Pohľad
1:20

A

59 64 ø 8 / 250
15750

60 2 ø 12

60 2 ø 12

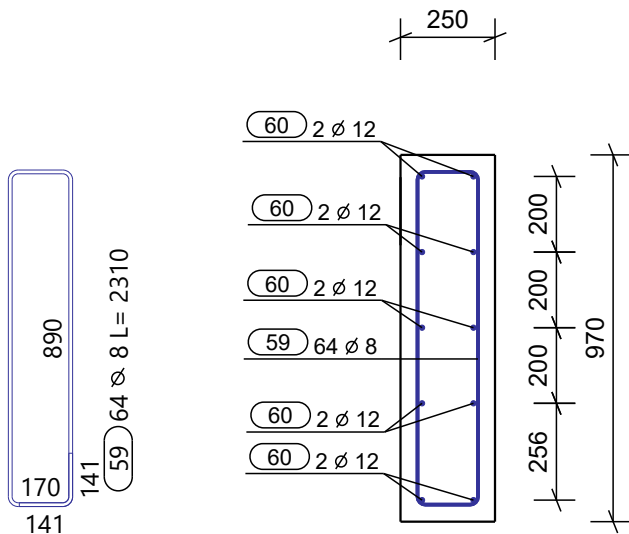
60 2 ø 12

60 2 ø 12

60 2 ø 12

A

A - A, 1:20



TABUĽKA VÝSTUŽE - DĹŽKA NA OS PRÚTOV

Č. POL.	ø (mm)	DĹŽKA 1ks(mm)	POČET (ks)	CELKOVÁ DĹŽKA (m)											
				ø6	ø8	ø10	ø12	ø14	ø16	ø18	ø 20	ø 22	ø 25	ø 28	ø 32
59	8	2310	64		147.84										
60	12	15820	10				158.20								
72	12	1480	63				93.24								
CELKOVÁ DĹŽKA (m)					147.84		251.44								
HMOTNOSŤ 1bm (kg/m)				0.220	0.395	0.617	0.888	1.208	1.578	1.998	2.466	2.984	3.853	4.834	6.313
CELK. HMOTNOSŤ x (kg)					58.40		223.28								
CELKOVÁ HMOTNOSŤ (kg)				281.18											

POZNÁMKY

- POLOHA VÝSTUŽE V REZE JE KÓTOVANÁ NA OS PRÚTOV
- VÝŤAH PRUTOV JE KÓTOVANÝ NA VONKAJŠÍ POVRCH
- CELKOVÁ DĹŽKA PRÚTA JE STRIŽNÁ DĹŽKA
- TABUĽKA VÝSUŽE VYKAZUJE VÝSTUŽ LEN PRE JEDEN DIELEC
- VÝSTUŽ V MIESTE OTVOROV PRISPÔSOBIŤ DEBNENIU
- PRED REALIZÁCIOU VŠETKÝCH NOSNÝCH KONŠTRUKCIÍ JE POTREBNÉ SPRACOVAŤ DODAVATEĽSKÚ DOKUMENTÁCIU

Konštrukčné chýbanie výstuže:									
<table><tr><td>d_s (mm)</td><td>d_s (mm)</td></tr><tr><td>6, 8, 10, 12</td><td>4s min d_s = 40 mm</td></tr><tr><td>14, 16</td><td>4s min d_s = 64 mm</td></tr><tr><td>20, 22, 28</td><td>7s min d_s = 100 mm</td></tr></table>	d _s (mm)	d _s (mm)	6, 8, 10, 12	4s min d _s = 40 mm	14, 16	4s min d _s = 64 mm	20, 22, 28	7s min d _s = 100 mm	
d _s (mm)	d _s (mm)								
6, 8, 10, 12	4s min d _s = 40 mm								
14, 16	4s min d _s = 64 mm								
20, 22, 28	7s min d _s = 100 mm								

DÍLEC: T18			Betonárska výstuž:
w*h'i: 250 * 970 * 15820			B 500B
Počet: 1	Objem (m3): 3.84	Hmotnosť výstuže (kg): 281	Stupeň výstuženia (kg/m3):
Material: C20/25	Hmotnosť (t): 9.21	Požiadava odolnosť:	73.30

Trieda betónu:	STN EN 1992-1-1-C35/45 - XC4, XF1, XA2 - Cl - 0,4 - Dmax 16-S3
Krytie výstuže:	30mm
Trieda bet. výstuže:	B 500B

VÝŠKOVÝ SYSTÉM: Bpv. JEDNOTKY KÓT: mm. KÓTOVANÉ V ZÁKLADNÝCH ROZMEROCH

03				
02				
01				
Zmena:	Dátum:	Opis zmeny:	Vypracoval:	Kontroloval:
Issue:	Date:	Description:	Designer:	Checked:



Podpis/Signature

Sada číslo/
Set number

Objednávateľ / Order:	Zhotoviteľ / Contractor:	BODaK	
Ing. arch. Ivor Mečiar, ArtD.	BODaK, s.r.o		
Zodpovedný projektant / Responsible Designer:	Projekt / Project:	Časť / Part:	
Ing. Peter Staš	Chovná hala pre kury s voľným výbehom Dolné Trhovište	STATIKA	
Kontroloval / Checked	Miesto / Location:	Stupeň / Phase:	
Ing. Marián Tomašák	Dolné Trhovište 224, 920 61 Dolné Trhovište, Slovakia	DSP-RP	
Vypracoval / Designer:	Investor / Client:	Číslo zákazky / Contract No:	
Rebeka Káziková	FOOD FARM s.r.o., Piešťanská 3, 917 03 Trnava	22_16	
Mierka/Scale:	Formát / Format:	Dátum / Date:	Názov výkresu / Drawing Name:
1:20	1050x297	02.05.2022	Výkres výstuže základového trámu T18
Číslo výkresu / Drawing No:			Rev:
			00